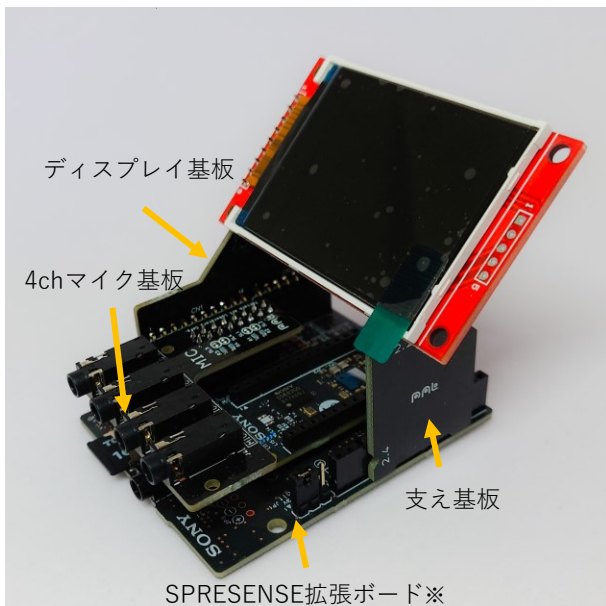
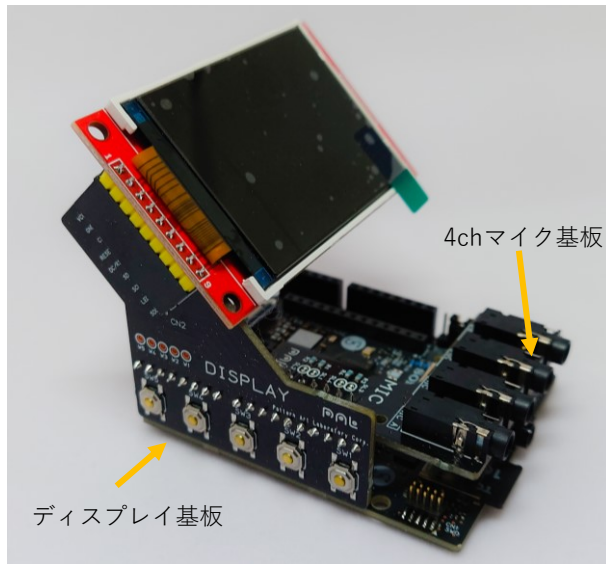
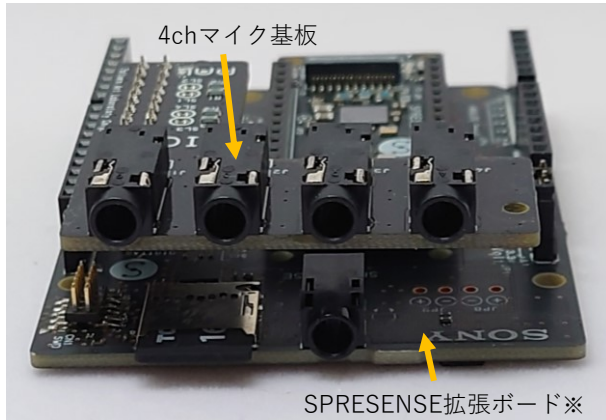


SPRESENSE用4chマイク基板

B-stem 4CM01



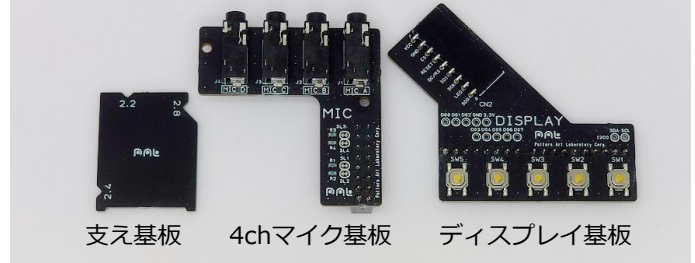
概要

B-stem 4CM01は、ソニー製マイコンボード「SPRESENSE」で4チャンネル分のマイクを利用可能にする基板です。SPRESENSE 拡張ボード CXD5602PWBEXT1に4CM01を接続します。

- ・4chマイク基板に搭載した3.5mmミニジャックは、モノラル入力仕様です。ステレオマイクプラグを用いた場合、Rchは取りこめません（市販ステレオ→モノラル変換プラグを用いることで両chミックス可）。
- ・ディスプレイ基板は、ILI9341を搭載したSPI仕様の液晶ディスプレイ2.2~2.8インチを直接挿す事が可能です。GPIOで任意に使えるタクトスイッチを5個設けています。
- ・2.2~2.8インチディスプレイの一边を支える支え基板は、その下辺を両面テープで貼ってお使いください。

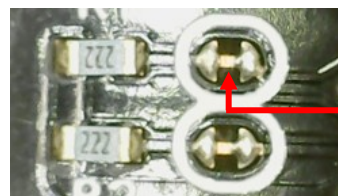
本品は、4chマイク基板、ディスプレイ基板、支え基板の3枚一組でのご提供です。

B-stem 4CM01



出荷時の4chマイク基板は、エレクトレットコンデンサマイク仕様です。

ダイナミックマイクを使用したい場合には、各マイクチャンネル（MIC A~D）毎に設けたスリットランドSL1~4の中心を、カッターナイフ等でパターンカットすることで使用可能となります。



カッター刃などで中心部分を断線させることでダイナミックマイク仕様となります。半田付けして導通させるとエレクトレットコンデンサマイク仕様に戻ります。

※「SPRESENSEメインボード」「SPRESENSE拡張ボード」は含まれておりません。別途ご用意ください。

お問い合わせ先

株式会社 ライフサポート研究所

https://life-spnt.net/b-stem_lineup/

